



# HOW?!! 如何投放生活垃圾?

投放方法及容器设置



垃圾去哪儿了

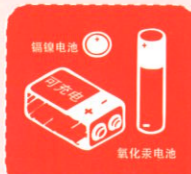


## 有害垃圾：对人体健康或者自然环境造成直接或者潜在危害的废弃物



有害垃圾  
HARMFUL WASTE

### 主要包括：



充电电池、纽扣电池、蓄电池

投放时  
请注意轻放



油漆桶、杀虫剂

如有残留  
请密闭后投放



荧光灯、节能灯

易破损请连带包  
装或包裹后轻放



废药品及其包装

连带包装一并  
投放

## 可回收物：适宜回收利用和资源化利用的，如：玻、金、塑、纸、衣



可回收物  
RECYCLABLE WASTE

### 主要包括：



酱油瓶、玻璃杯、平板玻璃



易拉罐



饮料瓶、洗发水瓶、塑料玩具



书本、报纸、广告单、纸板箱



衣服、床上用品



请注意

- 轻投轻放；
- 清洁干燥，避免污染；
- 废纸尽量平整；
- 立体包装物请清空内容物，清洁后压扁投放；
- 有尖锐边角的，应包裹后投放。



# HOW?!! 如何投放生活垃圾?

投放方法及容器设置



垃圾去哪儿了



## 湿垃圾：日常生活产生的容易腐烂的生物质废弃物



湿垃圾 (厨余垃圾)  
HOUSEHOLD FOOD WASTE

### 主要包括：



剩菜剩饭



瓜皮、果核



菜叶碎骨



过期食品



请注意

- 纯流质的食物垃圾，如牛奶等，应直接倒进下水口；
- 有包装物的湿垃圾应将包装物去除后分类投放，包装物请投放到对应的可回收物或干垃圾容器；
- 投放湿垃圾时，鼓励将包装物(如塑料袋)去除。

## 干垃圾：除有害垃圾、可回收物、湿垃圾以外的其他废弃物



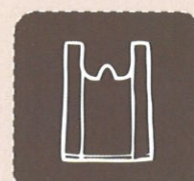
干垃圾  
RESIDUAL WASTE



餐盒



餐巾纸、湿纸巾  
卫生间用纸



塑料袋、食品包装袋



污染严重的纸



烟蒂



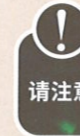
纸尿裤



透明胶



花盆、陶瓷



请注意

- 尽量沥干水分；
- 难以辨识类别的生活垃圾投入干垃圾容器内。

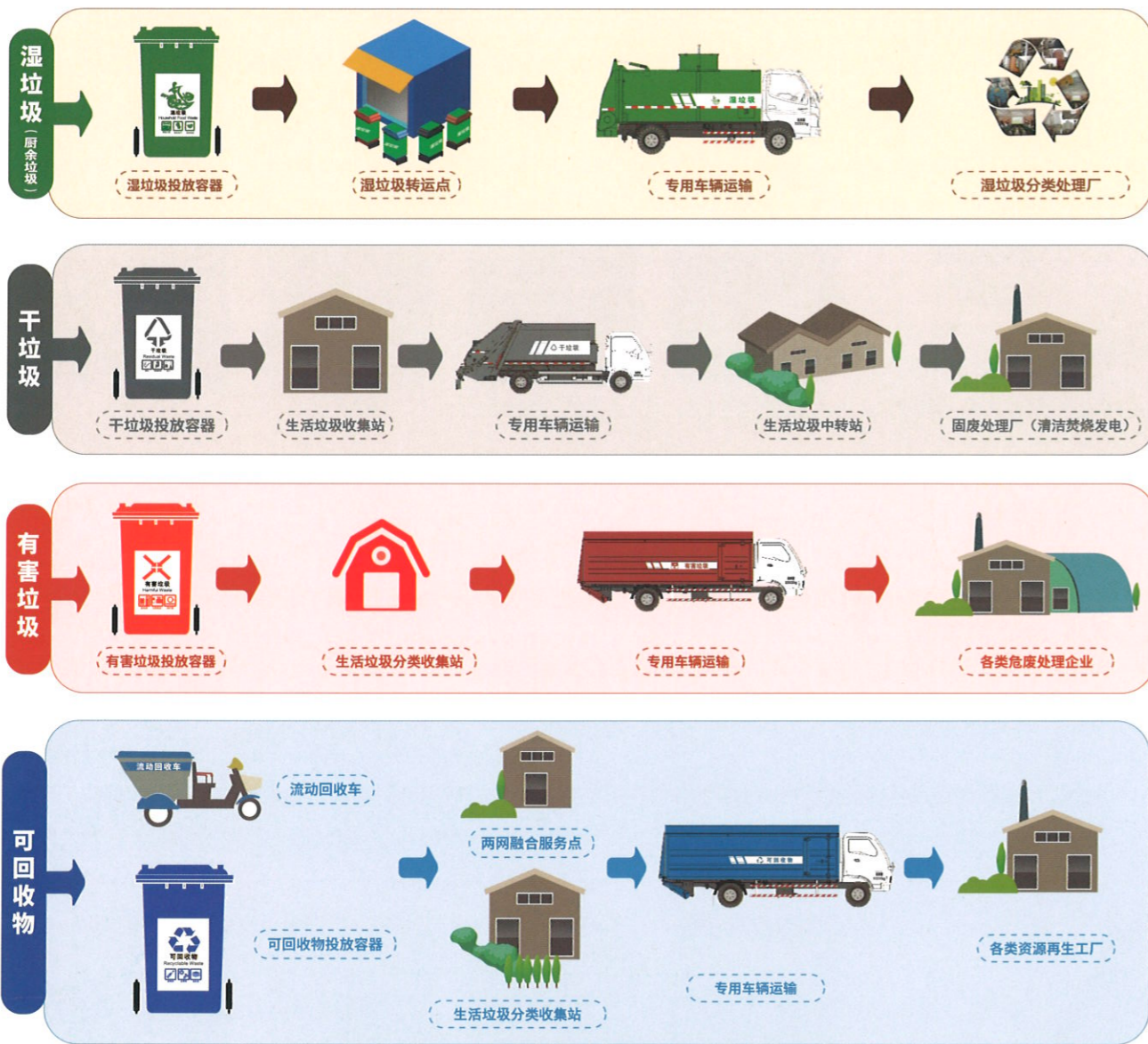


# WHERE?! 垃圾去哪儿了?

垃圾分类处理流程



垃圾去哪儿了



## 分类投放管理责任人职责

### 分类投放管理责任人确定:

住宅小区由业主委托物业服务企业实施物业管理的,物业服务企业为责任人;由业主自行实施物业管理的,业主为责任人;未实行物业管理的,由乡(镇)人民政府或者街道办事处确定责任人。

### 生活垃圾分类投放管理责任人承担下列职责:

- 1、设置生活垃圾分类投放容器;
- 2、将分类投放的生活垃圾分类转运至生活垃圾分类收集站或者生活垃圾收集站;
- 3、对生活垃圾分类投放工作进行宣传、指导,对不符合分类投放要求的行为予以劝告、制止。

业主大会与物业服务企业签订物业服务合同时,应当约定生活垃圾分类投放的服务内容及收费标准。住宅小区生活垃圾分类投放管理责任人在必要时,可以安排生活垃圾分类员进行辅助分类。

## 干湿分离 分别投放

# 长沙市社区生活垃圾分类投放指南

社区生活垃圾普遍推行干湿分离 有害垃圾可回收物实施定点投放

### 湿垃圾 (厨余垃圾)

#### 生化处理、回归自然

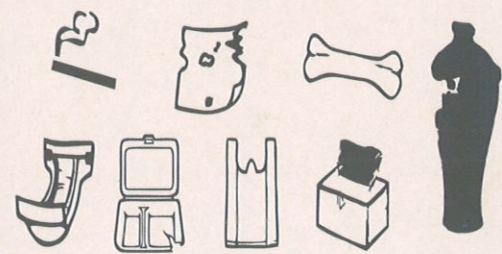
将剩菜剩饭、瓜皮果核、菜叶碎骨、过期食品等日常生活中产生的容易腐烂的生物质废弃物投入到湿垃圾容器内。



#### 能源转换、减少排放

除有害垃圾、湿垃圾、可回收物以外的其他生活废弃物,投入干垃圾容器内。

### 干垃圾



### 有害垃圾

#### 防止污染、保护环境

将废弃的灯管、锂电池、油漆桶、化妆品、药品及包装等单独投入有害垃圾容器内。严禁混入其他各生活垃圾。



### 可回收物

#### 节约资源、循环利用

鼓励将废弃的玻璃、金属、塑料、纸张、衣服等交投至可回收物投放点或可回收物容器内。



垃圾分类  
—长沙—